

伏見 車いす観光マップ

京都市では、高齢者や障害のある方など、誰もが安心して京都観光をお楽しみいただける環境を提供するため、伏見地域でレンタサイクルを営業されている事業者など民間企業にご協力をいただき、無料の車いすレンタルを行っています。



距離 約 260m (境内の移動距離を除く)

時間 約 8分 (境内の移動時間を除く)

コース経路 京阪本線伏見桃山駅 → 伏見稲荷駅 → 伏見稲荷大社 → 伏見稲荷駅 → 伏見桃山駅

伏見稲荷大社

2-C

711年にその歴史が始まったといわれる全国の稲荷神社の総本宮です。もとは農耕の神様であったのですが、現在は商売繁昌の神様としても広く知られています。初詣参拝者の人数も関西では毎年一・二を競うほどです。本殿（重文）は室町時代の建築です。本殿背後から奥社にかけての参道には朱色の鳥居が建ち並び、「千本鳥居」としてとくに有名です。スロープ設置や参道の整備により、介添えがあれば車いすの方でも本殿までスムーズに移動できる環境が整っています。



- ① 京都市伏見区深草藪之内町68
- ② 境内拝観自由(授与所7:00~18:00頃)
- ③ 境内参拝自由
- ④ 075-641-7331
- ⑤ 京阪本線「伏見稲荷」駅下車徒歩約5分、JR奈良線「稲荷」駅徒歩すぐ
- ⑥ 多目的トイレあり

- ① 住所
- ② 拝観・入館時間
- ③ 定休日
- ④ 拝観・入館料
- ⑤ 電話番号
- ⑥ 交通アクセス
- ⑦ トイレ

- ⑧ 名所説明立札
- ⑨ 京都まちなか観光案内所(セブンイレブン)
- ⑩ WC 多目的トイレあり

※寺院・神社・施設により、車いすでの拝観・見学に介助者が必要な場合や、地形が険しいなどの理由、また建物の構造上の理由などにより拝観・見学が難しい場合がございます。車いすでの拝観・見学についての詳細については各寺院・神社・施設にお問い合わせください。

※障害手帳などの提示を求められる場合があります。

■お問い合わせ 京都洛ラクあんしん車いすレンタル事業事務局
(京都新聞出版センター内) TEL 075-241-6192

京都市産業観光局観光 MICE 推進室
平成 30 (2018) 年 3 月 京都市印刷物第 295101 号

このマップが不要になれば「雑がみ」として古紙回収などへ!



車いすレンタルのご利用にあたって

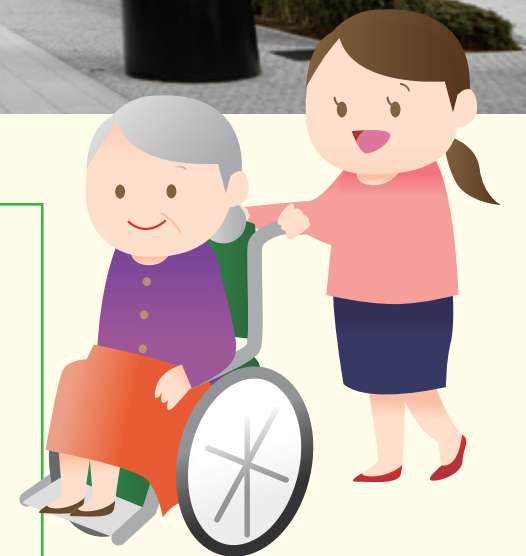
- 利用料金は無料です。
- 利用時間は午前10時～午後6時です。
- 火曜定休
- 必ず介助者の方との利用をお願いします。
- 車いすは必ず貸出当日の利用時間内に、貸出を受けたレンタル拠点まで返却をお願いします。
- 荒天等の理由により、貸出を中止する場合があります。

本事業で使用する車いすは、京都福祉介護用品協会より寄贈いただきました。また、本事業のレンタル拠点として、「フシミ大学」にご協力をいただいています。

市民による自治120年



京都市
CITY OF KYOTO



日本酒に親しみ神社を参拝する 伏見・日本の心の旅コース

距離 約3km (施設内の距離を除く)

時間 約1時間 (施設内の時間を除く)

コース経路 フシミ大学 → 伏見大手筋商店街 → 月桂冠大倉記念館 → 寺田屋 → 酒蔵が立つ川沿いの風景 → 竜馬通り商店街 → 納屋町商店街 → 伏見大手筋商店街 → 御香宮神社 → フシミ大学

※車いすはお借りいただいたレンタル拠点に返却ください。

商店街や、酒蔵が建ち並ぶ日本屈指の酒処・伏見の日本酒にまつわる施設を巡り、名水がわき出る御香宮神社に参拝します。



伏水酒蔵小路

御香宮神社

平安時代はじめ天皇より「御香宮」という名が与えられたと伝わる神社。境内には桃山建築の特徴を色濃く残す建物や「名水百選」の一つ「伏見の御香水」がわいています。車いすでは駐車場を通り抜け、本殿周辺は舗装されており、本殿横の名水前まで車いすで行くことができます。



- 〒 京都市伏見区御香宮門前町174
- 時 9:00~16:00 (料) 境内参拝自由
- ☎ 075-611-0559
- 🚶 京阪本線「伏見桃山」駅下車徒歩約5分、近鉄京都線「桃山御陵前」駅下車徒歩3分
- 🚻 多目的トイレなし

月桂冠大倉記念館

寛永14(1637)年創業の日本酒メーカー・月桂冠による日本酒の博物館。実際に使われていた昔の酒造用具などを見学しながら、酒造りや日本酒の歴史を知ることができる。見学後はさき酒処で試飲ができるのも嬉しい。(受付で伝えると車いすのみまで入館可能な入り口を案内してもらえる)

- 〒 京都市伏見区南浜町247
- 時 9:30~16:30(受付は16:15まで)
- 🪑 お盆・年末年始 (料) 300円
- ☎ 075-623-2056
- 🚶 京阪本線「伏見桃山」駅下車徒歩約10分
- 🚻 多目的トイレあり



伏水酒蔵小路

地元17蔵元の日本酒が楽しめる「日本酒のテーマパーク」。平成28(2016)年3月にオープン。屋台村を思わせる小路には、8軒の「うまいもん専門」と酒蔵カウンター。席を移動せず「出前」をとって好きな日本酒・メニューが味わえる。

- 〒 京都市伏見区納屋町115~京都市伏見区平野町82-2
- 時 11:30~23:00(店舗により異なる)
- ☎ 075-748-8831 (休) 火曜
- 🚶 京阪本線「伏見桃山」駅下車徒歩約8分
- 🚻 多目的トイレあり



黄桜 伏水蔵

平成28(2016)年8月に開業した大手酒造メーカー・黄桜の新施設。日本酒と地ビールの製造工程を同時に見学することができる。併設のレストランでは、料理とともに直営店の限定酒やできたての生地ビールをぜひ味わおう。



- 〒 京都市伏見区横大路下三栖原町53
- 時 10:00~16:00 (休) 年末年始
- ☎ 075-644-4488
- 🚶 中書島駅・キザクラカッパカントリーから無料送迎バス(介添えがあれば車いすを折りたたんで乗車可能)
- 🚻 多目的トイレあり



京都洛ラクあんしん 車いすレンタル拠点 1-D

伏見大手筋商店街内にある観光案内所

伏見館 / フシミ大学

☎ 075-606-2406