

施設一覧

京都ハンディクラフトセンター B-1

京都にゆかりのある伝統工芸品の体験教室(1,950円~4,100円)の他、象嵌工房(見学無料)や4フロアにわたり伝統工芸品を販売。

HP <http://www.kyotohandicraftcenter.com>

¥ 無線七宝・土鈴人形の絵付け・京こま作り・木版画・七味の調合・におい袋作り 各1,950円 銀線七宝・京扇子の絵付け 各3,025円 京象嵌 4,100円

時 10:00~19:00(体験教室は予約優先)

休 なし

入 床面は全てフラット(地下を除く)。西館1階と東館5階に車いす用トイレあり。

電 075-761-8001



平安神宮 B-1

¥ 境内参拝無料 神苑(大人) 600円 以下300円

心 境内参拝自由 神苑(大人) 300円

入 以下150円(介助者1名も同様)

時 神苑 8:30~17:30

入 車いす用トイレあり。

電 075-761-0221



京都伝統産業ふれあい館(京都市勤業館 B1F) B-2

¥ 見学無料

時 9:00~17:00(受付終了16:30)

入 車いす8台貸出あり(館内のみ)。車いす用トイレあり。

電 075-762-2670



京都市動物園 C-2

¥(大人) 600円 以下無料

心 本人無料、介助者1名無料

時 9:00~17:00(12月~2月は16:30)(受付終了は閉門30分前)

入 車いす6台貸出あり。一部階段あり(案内表示あり)。

電 075-771-0210



えいかんどろ 永観堂 E-1

¥(大人) 600円 小 400円

心 本人と介助者1名350円

時 9:00~17:00(受付終了16:00)

入 スロープ・リフト・エレベーターで車いすでの移動が可能。

電 075-761-0007



なんぜんじ 南禅寺 E-2

¥(大人) 500円 高 400円 小 300円

(三門は別途料金あり)

心 本人、介助者1名無料

時 8:40~17:00(12月~2月は16:30)

入 車いす4台貸出あり(方丈内)。

電 075-771-0365



¥ 拝観料・入山料・入苑料など

心 障害者割引 ※障害手帳などの提示を求められる場合があります。

入 身体に障害のある人 (大人) 大人料金 (高) 高校生料金

入 介護者 (中) 中学生料金

入 バリアフリー情報 (小) 小学生料金 (休) 定休日

時 拝観・入館時間 (電) 電話番号

※寺院・神社・施設により、車いすでの拝観・見学に介助者が必要な場合や、地形が険しいなどの理由、また建物の構造上の理由などにより拝観・見学が難しい場合がございます。車いすでの拝観・見学についての詳細については各寺院・神社・施設にお問い合わせください。

■お問い合わせ 京都洛ラクあんしん車いすレンタル事業事務局
(京都新聞出版センター内) TEL 075-241-6192

京都市産業観光局観光 MICE 推進室

平成 29 年 (2017 年) 3 月 京都市印刷物第 285178 号

このマップが不要になれば「雑がみ」として古紙回収などへ!



京都洛ラクあんしん

車いすレンタル 岡崎

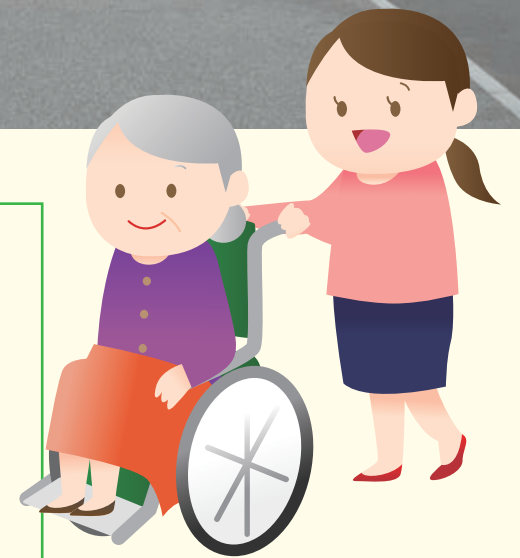
岡崎 車いす観光マップ

京都市では、高齢者や障害のある方など、誰もが安心して京都観光をお楽しみいただける環境を提供するため、岡崎地域でレンタサイクルを営業されている事業者など民間企業にご協力をいただき、無料の車いすレンタルを行っています。



車いすレンタルのご利用にあたって

- 利用料金は無料です。
- 利用時間は午前9時~午後5時です。
- 必ず介助者の方との利用をお願いします。
- 車いすは必ず貸出当日の利用時間内に、貸出を受けたレンタル拠点まで返却をお願いします。
- 荒天等の理由により、貸出を中止する場合があります。



本事業で使用する車いすは、京都福祉介護用品協会より寄贈いただきました。また、本事業のレンタル拠点として「京の楽チャリ 東山三条店」にご協力をいただいています。

京都市
CITY OF KYOTO

京都洛ラクあんしん

車いすレンタル 岡崎

岡崎車いす観光マップ

伝統と生命と美を訪ねる岡崎コース

距離 約5km

時間 約2時間30分

コース経路

地下鉄東西線蹴上駅 → 京都市動物園 → 平安神宮 → 京都市勧業館 → 地下鉄東西線東山駅

京都の文化・芸術といえば岡崎。平安神宮の朱色の鳥居をシンボルに、京都市美術館や国立近代美術館、動物園、公園などが点在。広い道幅とトイレなどの設備面でも京都市内で一番のバリアフリーを感じます。2016年にはロームシアター京都がリニューアルオープンしたことで注目のエリアです。

伝統と生命と美を訪ねる岡崎コース (車いすレンタルコース)

距離 約5km

時間 約2時間30分

コース経路

地下鉄東西線東山駅 → 京の楽チャリ東山三条店 → 京都市動物園 → 平安神宮 → 京都市勧業館 → 京の楽チャリ東山三条店 → 地下鉄東西線東山駅

※車いすはお借りいただいたレンタル拠点に返却ください。



京の楽チャリ東山三条店

レンタル拠点

0120-318-319



京の楽チャリ東山三条店



レンタル拠点を右に出て、東へ進む



石泉院橋手前で本コースと合流



岡崎・市電コンシェルジュ

— は「哲学の道で結ぶ洛東の名所コース」の一部です。